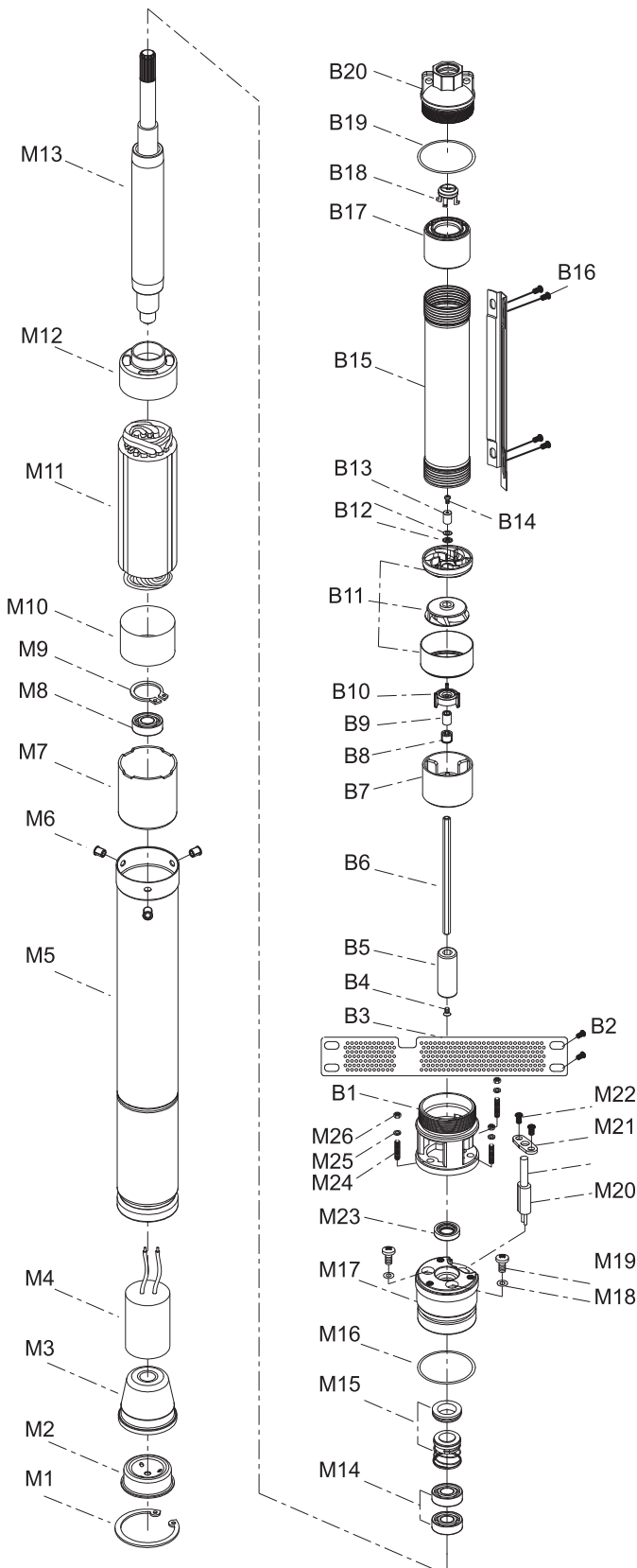


VISTA COMPONENTES MOTOR / BOMBEADOR BOMBAS DE 2 POLEGADAS

DIAGRAMA



M	MOTOR	B	BOMBEADOR
1	ANEL ELASTICO	1	CORPO DE SUCCÃO
2	TAMPA DO DIAFRAGMA	2	PARAFUSO FIXAÇÃO
3	DIAFRAGMA	3	CRIVO
4	CAPACITOR INTERNO	4	TRAVA EIXO INFERIOR
5	CORPO DO MOTOR	5	ACOPLAMENTO
6	ANEL DE TRAVAMENTO	6	EIXO
7	TAMPA INFERIOR	7	MANCAL GUIA INFERIOR
8	ROLAMENTO INFERIOR	8	ARRUELA AJUSTE POLIACETAL
9	ANEL ELASTICO ROLAMENTO	9	BUCHA DESGASTE INFERIOR
10	PROTEÇÃO ROLAMENTO	10	BUCHA GUIA BORRACHA
11	ESTATOR ENROLAMENTO	11	CORPO DE ESTAGIO
12	PROTEÇÃO ROLAMENTO	12	ARRUELA AJUSTE BORRACHA
13	ROTOR	13	BUCHA DESGASTE SUPERIOR
14	ROLAMENTO SUPERIOR	14	SUPORTE TRAVA EIXO
15	SELO MECANICO	15	CAMISA
16	ANEL DE VEDAÇÃO TAMPA	16	SUPORTE PARAFUSO FIXAÇÃO
17	TAMPA SUPERIOR	17	SUPORTE VALVULA
18	ANEL DE BORRACHA	18	VALVULA RETENÇÃO
19	PARAFUSO DA VALVULA	19	ANEL VEDAÇÃO
20	CABO SAIDA MOTOR	20	SAIDA CORPO DE SUCCÃO
21	SUPORTE FIXAÇÃO CABO		
22	PARAFUSO FIXAÇÃO CABO		
23	RETENTOR DE VEDAÇÃO		
24	PRIOSIONEIRO TAMPA		
25	ARRUELA DE PRESSÃO		
26	PORCA SEXTAVADA		

IMPORTANTE:
Ao fazer o pedido do(s) componente(s)
informe corretamente o modelo
do seu Bombeador/Motor.

Exemplo: 2AT7-27